

COVID -19 και μορφές Απασχόλησης των εργαζομένων

24 Απριλίου 2020

Λιάνα Κοσμάτου



Εισαγωγή - Οι συνήθειες και οι νέες μορφές εργασίας



Αναστολή Σύμβασης Εργασίας

- Διάρκεια
- Συμμετοχή Προσωπικού
- Ποιες επιχειρήσεις
- Δηλώσεις
 - Εργοδότης
 - Εργαζόμενος
- Εξαίρεση κατά την διάρκεια
ισχύος



Εκ Περιτροπής Εργασία (ΕκΠΕ) *VS* Προσωπικό Ασφαλούς Λειτουργίας (ΠΑΛ)

Διάρκεια

- ΠΑΛ
- ΕκΠΕ

Συμμετοχή Προσωπικού

- ΠΑΛ
- ΕκΠΕ

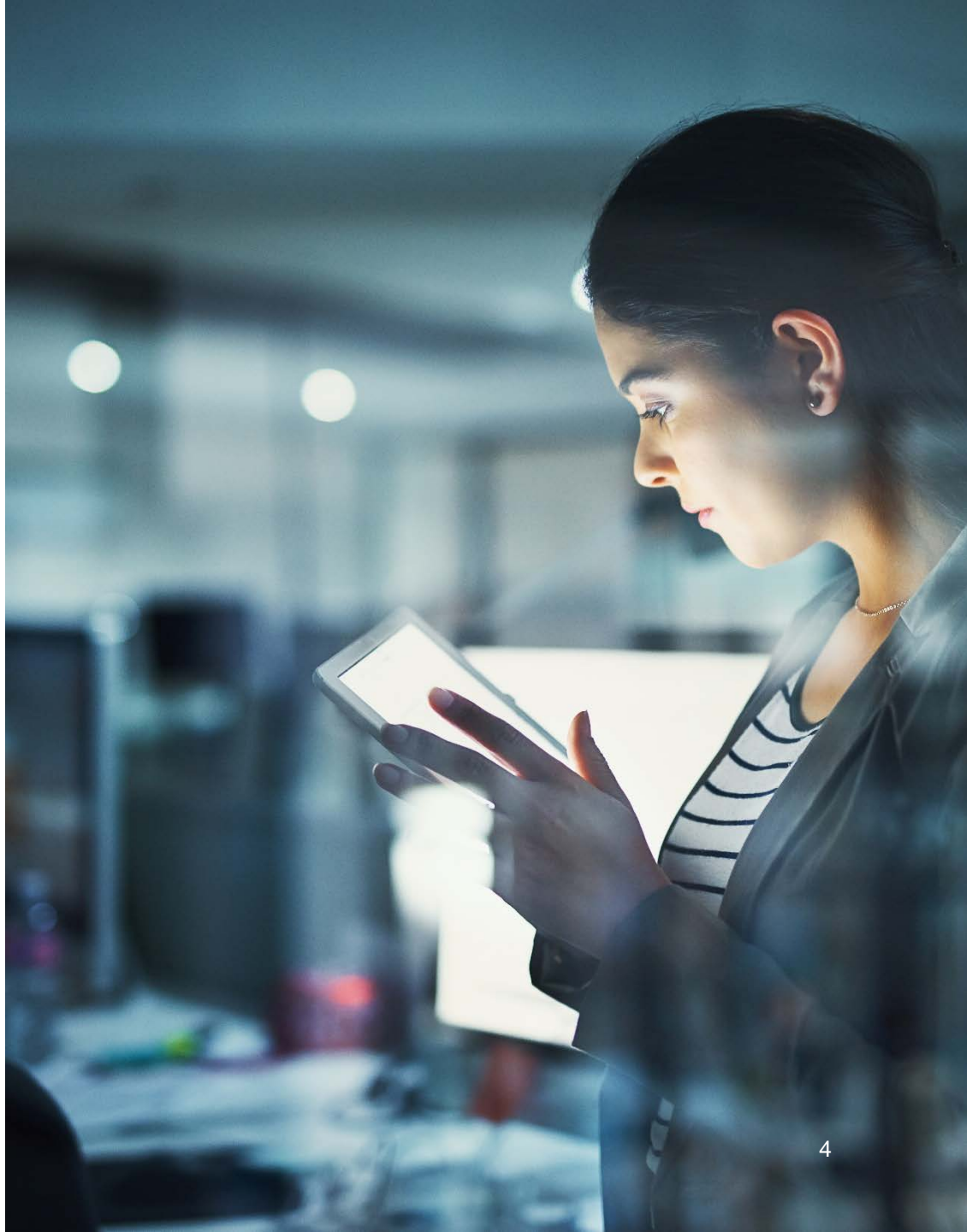
Κατηγορία επιχειρήσεων

- ΠΑΛ
- ΕκΠΕ

Δηλώσεις

- Εργοδότης
- Εργαζόμενος

Εξαίρεση κατά την διάρκεια ισχύος

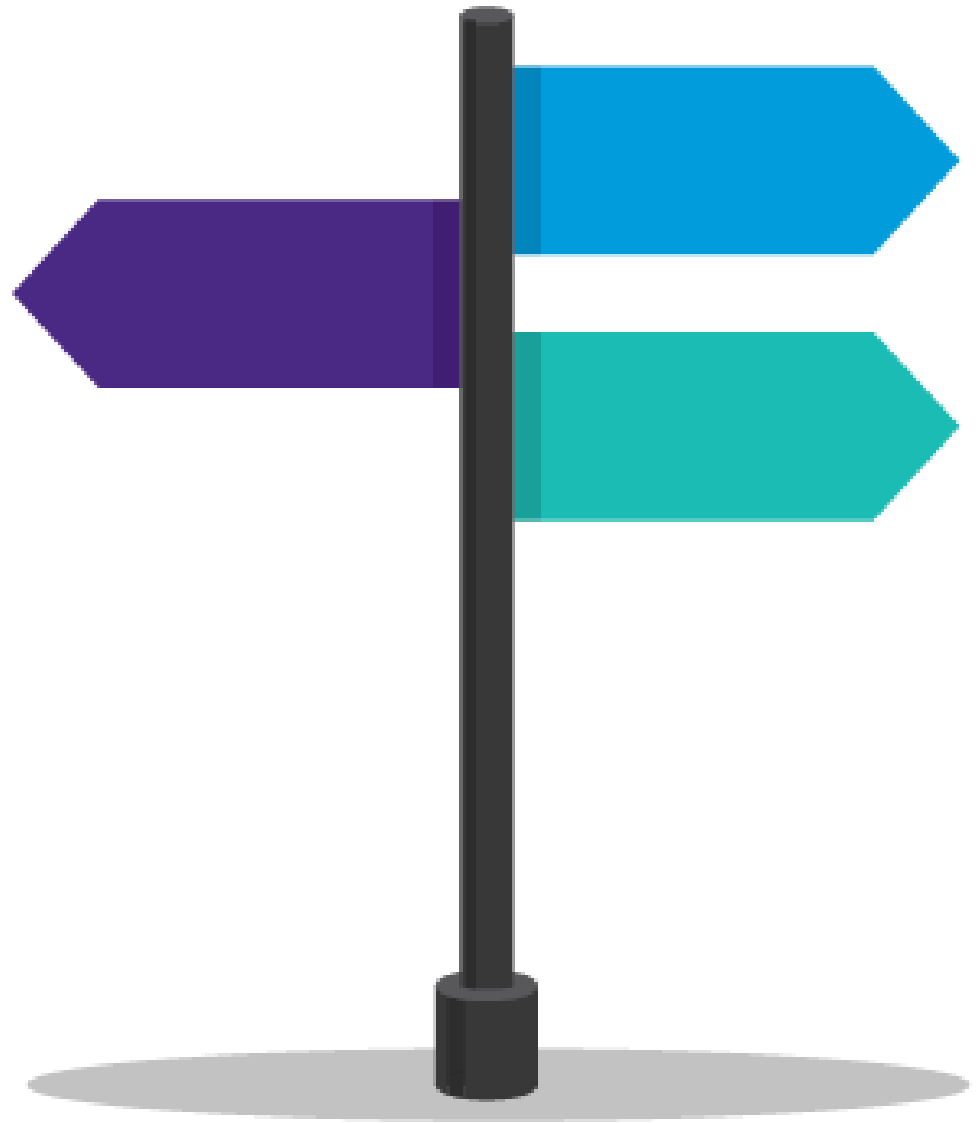


Τηλεργασία *VS* Εξ Αποστάσεως Εργασία

- Διάρκεια
- Συμμετοχή Προσωπικού
- Ποιες επιχειρήσεις
- Δηλώσεις
- Εξαίρεση κατά την διάρκεια ισχύος

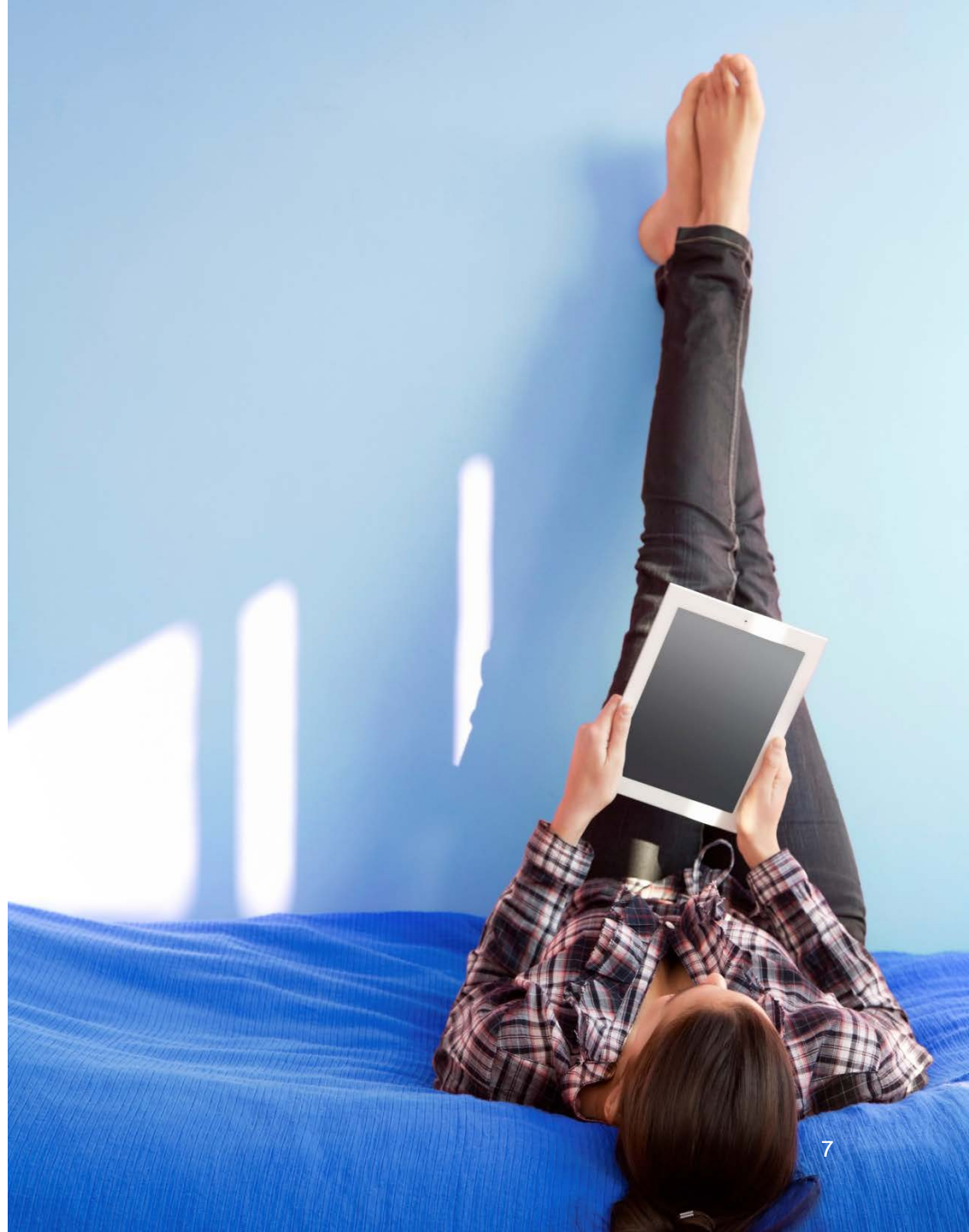


Μεταφορά προσωπικού σε Ομίλους



Διαθεσιμότητα

- Διάρκεια
- Συμμετοχή Προσωπικού
- Ποιες επιχειρήσεις
- Δηλώσεις
 - *Εργοδότης*
 - *Εργαζόμενος*



Ευχαριστώ πολύ!



Λιάνα Κοσμάτου

Δικηγόρος- Αναπλ. Γενική Διευθύντρια

KPMG DPO

Κ. ΠΑΠΑΚΩΣΤΟΠΟΥΛΟΣ & ΣΥΝΕΡΓΑΤΕΣ

ΔΙΚΗΓΟΡΙΚΗ ΕΤΑΙΡΕΙΑ



Οι πληροφορίες που περιέχονται στο παρόν είναι γενικού χαρακτήρα και δεν προορίζονται για την αντιμετώπιση περιστάσεων που αφορούν συγκεκριμένα φυσικά πρόσωπα ή οντότητες. Αν και προσπαθούμε να παρέχουμε ακριβείς και έγκαιρες πληροφορίες, δεν μπορεί να υπάρξει καμία εγγύηση ότι οι πληροφορίες αυτές είναι ακριβείς την ημερομηνία παραλαβής τους ή ότι θα παραμείνουν να είναι ακριβείς στο μέλλον. Δεν θα πρέπει να λαμβάνονται αποφάσεις βάσει των πληροφοριών αυτών χωρίς την κατάλληλη επαγγελματική συμβουλή μετά από ενδελεχή εξέταση της συγκεκριμένης κατάστασης.

© 2020 Κ. Παπακωστόπουλος & Συνεργάτες, Δικηγορική Εταιρεία, ανεξάρτητο μέλος του διεθνούς νομικού και φορολογικού δικτύου της KPMG. Με την επιφύλαξη κάθε δικαιώματος.